

OEPRE

Ouvrir l'École aux Parents
pour la Réussite des Enfants



MINISTÈRE
DE L'ÉDUCATION
NATIONALE ET
DE LA JEUNESSE

Plan de l'intervention

Présentations

Cadrage institutionnel

Enjeux en Education prioritaire : Relation Ecole/Famille

Evolution et bilan dispositif OEPRE sur l'académie

Missions du pilote, du coordinateur et du formateur des ateliers

Ateliers OEPRE à Créteil: lieux et horaires

Maillage territorial - Echanges

Le cadrage institutionnel

Circulaire n°2017-60 du 3 avril 2017 (BOEN n°15 du 13 avril 2017)

Le dispositif OEPRE est régi par une convention cadre interministérielle, Education nationale et ministère de l'intérieur. Il est destiné à favoriser la réussite scolaire et à promouvoir l'égalité des chances pour les jeunes immigrés ou issus de l'immigration.

Les objectifs de ce dispositif visent à permettre aux parents de s'impliquer en tant que partenaires

capables de se poser de manière effective et efficace dans le suivi de la scolarité de leur enfant,

ce positionnement pouvant conforter les conditions de réussite scolaire de celui-ci. Les enjeux mis

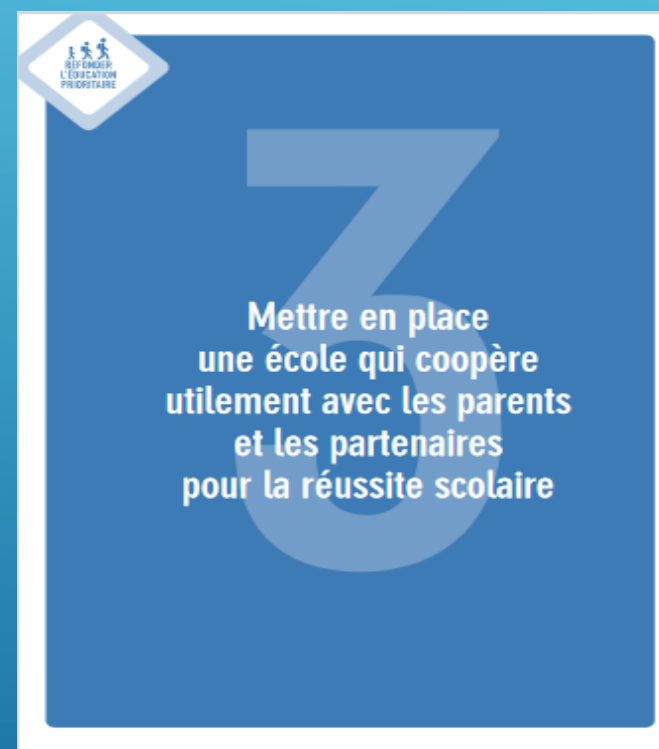
en œuvre se centrent sur :

- l'acquisition des fondamentaux de la langue française,
- la compréhension des codes en vigueur dans notre système scolaire,
- la connaissance des valeurs de la République.



► Enjeux en Education prioritaire : Relation Ecole/Famille

► Référentiel de l'Education prioritaire



- ▶ Enjeux en Education prioritaire :
 - ▶ Relation Ecole/Famille

- ▶ Projet de la Cité éducative de Créteil

- ▶ Un axe prioritaire: renforcer la parentalité:

- ▶ *Remettre les familles au cœur des actions éducatives, leur ouvrir l'école et ses codes pour construire une co-éducation réussie, condition indispensable de « l'accrochage scolaire »*



Evolution et bilan dispositif OEPRE sur l'académie

Evolution du nombre de parents bénéficiaires des ateliers au niveau académique

Incidence de la crise sanitaire

	2017-2018	2018-2019	2019-2020	2020-2021	2021-2022
Nb de parents Inscrits	1 155	1 339	1 542	987	1 363
Dont nb de primo arrivants	402	225	636	278	285
Nb femmes/inscrits	1 063	1250	1 434	941	1 298
Nb hommes/inscrits	92	89	108	46	65

► Missions du pilote, du coordinateur et du formateur des ateliers OEPRE

Pilotes:

Inspecteur de l'Education nationale: Thierry Houyel

Principaux des collèges:

Virginie Bazerbes – Collège Louis Pasteur

Jean-Marc Poulard – Collège Amédée Laplace

Coordinatrices des ateliers :

Aurélie Motzkus – Coordinatrice REP Pasteur

Myriam El Hadi – Coordinatrice REP Schweitzer et Laplace

Formatrice des ateliers:

Emmanuelle Jessua - Lafay

▶ Ateliers OEPRE à Créteil: lieux et horaires

▶ Ecole élémentaire Paul Casalis:

▶ Mardi : 13h45 – 15h45

Jeudi: 13h45 – 15h45

▶ Collège Amédée Laplace:

▶ Mardi: 16h00 – 18h00

Jeudi: 9h00 – 11h00

▶ Collège Louis Pasteur:

▶ Mardi: 9h00 – 11h00

▶ Maillage territorial – Echanges

- ▶ Dans l'académie de Créteil, la répartition des ateliers s'appuie sur la prise en compte effective des besoins des parents allophones et propose pour y répondre, un maillage territorial adossé aux ressources locales, notamment à travers les associations, les partenaires de proximité, les centres sociaux, les maisons de quartier et les acteurs institutionnels concernés.
- ▶ Ainsi, les ateliers complètent les dispositifs de soutien à la parentalité déjà présents dans les quartiers prioritaires de la politique de la ville, tels les Ateliers de Savoirs Socio - Linguistiques (ASL).

▶ ***Place aux échanges!***

▶ **MERCI**

▶ ***pour votre présence, votre attention et
votre collaboration***